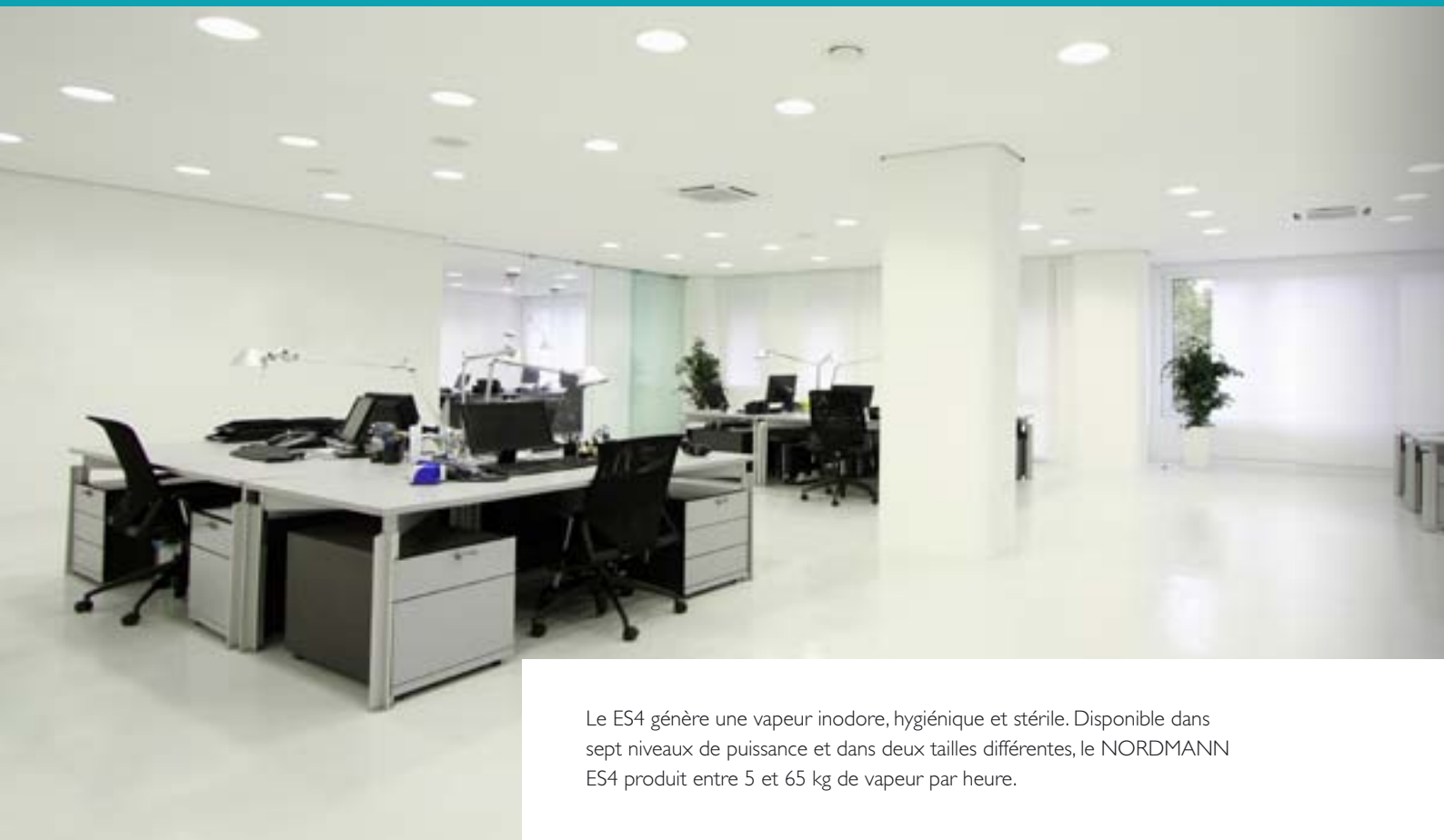


QUANT IL S'AGIT  
DE TRAVAIL,  
RIEN NE L'ARRÊTE

# NORDMANN

La solution intelligente :  
économique, robuste, efficace





Le ES4 génère une vapeur inodore, hygiénique et stérile. Disponible dans sept niveaux de puissance et dans deux tailles différentes, le NORDMANN ES4 produit entre 5 et 65 kg de vapeur par heure.

## NORDMANN ES4

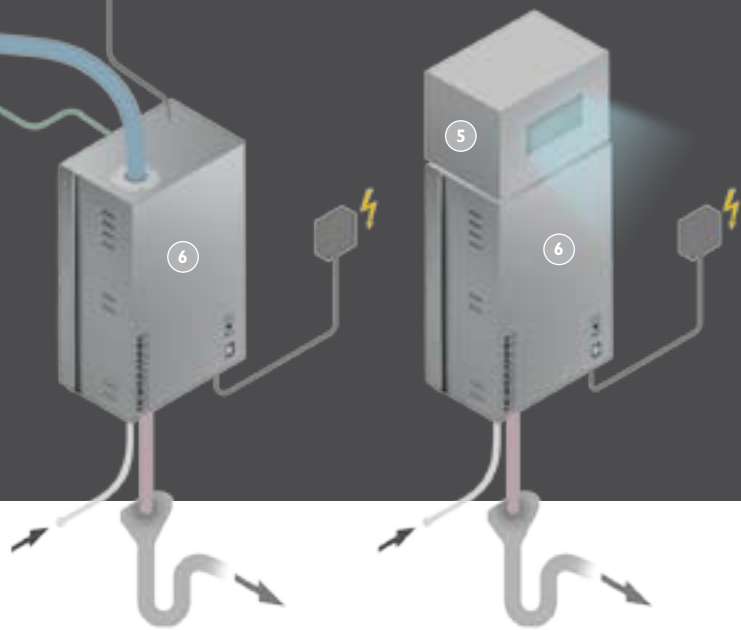
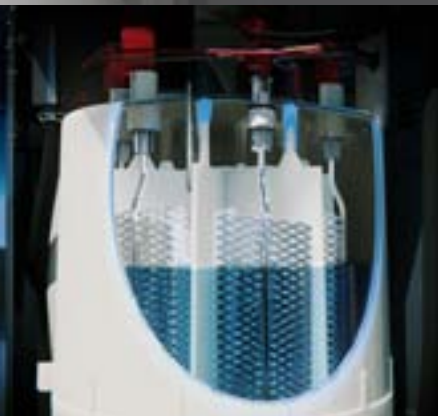
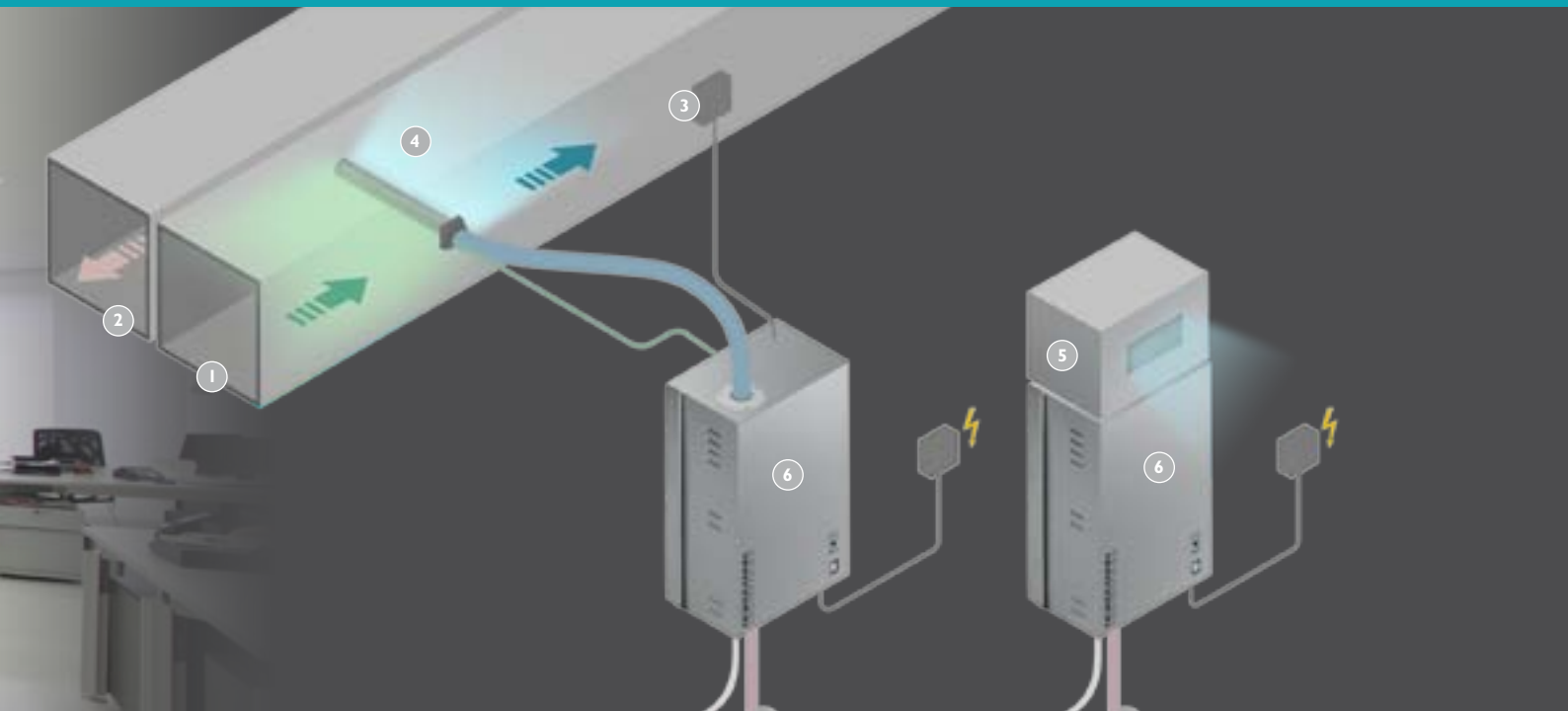


### **Durable et robuste**

La finition de grande qualité garantit une longue durée de vie de l'appareil. Une carrosserie zinguée enveloppe les cylindres à vapeur éprouvés de chez NORDMANN. En somme, une solution d'humidification abordable et d'une grande fiabilité.

### **Facile à installer**

L'avant du caisson est escamotable, fournissant un accès aisé à tous les composants. Les interventions d'installation et de maintenance sont rapides et faciles.



- 1 Gaine d'alimentation en air
- 2 Gaine d'évacuation de l'air
- 3 Humidistat
- 4 Rampes de distribution de vapeur
- 5 Ventilateur d'extraction
- 6 Humidificateur à vapeur

**L'élément central de l'humidificateur d'air ES4 est le cylindre à vapeur NORDMANN.**

Les cylindres interchangeables sont conçus pour être utilisés avec de l'eau du robinet ordinaire. Les électrodes zinguées extra larges ont prouvé leur fiabilité depuis de nombreuses années.

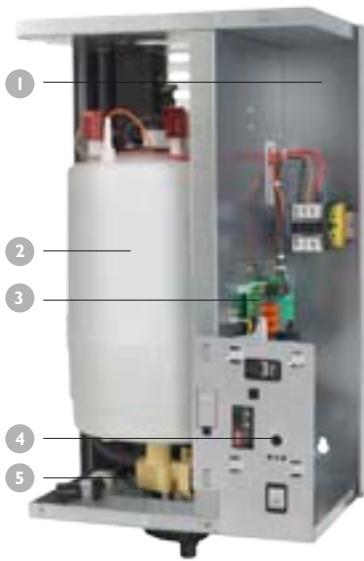
Fonctionnant en tandem avec le système de gestion de l'eau à commande électronique, le cylindre à vapeur s'adapte parfaitement à la qualité de l'eau locale. Ceci garantit un fonctionnement fiable et sûr tout en réduisant la consommation d'eau à son minimum. Le cylindre peut être changé en quelques minutes et les temps d'arrêt sont maintenus aussi courts que possible.

**Distribution de la vapeur optimale**

NORDMANN fournit des rampes de distribution de vapeur en acier inoxydable en équipement standard. Si l'espace disponible est réduit, le système de distribution MultiPipe, qui réduit la distance d'absorption de la vapeur par l'air, est une parfaite alternative.



Pour une humidification directe, le système NORDMANN Fan4 est la solution idéale.



- 1 Carrosserie zinguée
- 2 Cylindre à vapeur
- 3 Électronique de commande
- 4 LED d'indication des fonctions opérationnelles
- 5 Electrovanne de vidange

### Données techniques ES4

Débit de vapeur	kg/h		5	8	15	23	32	45	65
Plage de fonctionnement	kg/h		1-5	1,6-8	3-15	4,6-23	6,4-32	9-45	13-65
Puissance nominale	kW		3,8	6,0	11,3	17,3	24,0	33,8	48,8
Tension de chauffage*	Volt		400V / 3~ / 50,60 Hz						
Courant nominal	Ampère		5,4	8,7	16,3	24,9	34,7	48,8	70,4
Classification	Type		534	834	1534	2364	3264	4564	6564
Tension de chauffage*	Volt		230V / 3~ / 50,60 Hz						
Courant nominal	Ampère		9,4	15,1	28,2	43,3	60,2		
Classification	Type		532	832	1532	2362	3262		
Tension de chauffage / *	Volt		400V / 2~ / 50,60 Hz						
Courant nominal	Ampère		9,4	15,1					
Classification	Type		524	824					
Tension de chauffage / *	Volt		230V / 1~ / 50,60 Hz						
Courant nominal	Ampère		16,3	26,1					
Classification	Type		522	822					
Dimensions	Largeur mm		377	377	377	492	492	492	492
	Hauteur mm		612	612	612	351	351	351	351
	Profondeur mm		279	279	279	670	670	670	670
Poids net	kg		19	19	19	28	28	28	28
Poids de fonctionnement max.	kg		24	24	30	65	65	65	65
Tension de commande			230VAC/1, 50,60 Hz						
Signal de commande			Marche/arrêt, 0...10V						
Pression de l'air en gaine admissible			-0,8 kPa...1,5 kPa; avec kit de régulation de la pression (Option) jusqu'à 10,0 kPa						
Qualité de l'eau			Eau potable non traitée avec une conductibilité de 125...1250 µs/cm						
Type de protection			IP20						
Conformité			CE, VDE, GOST						

\* Autres tensions de chauffage sur demande